

古河エレコム通信は古河電工グループとお客様を結ぶ情報ツールです。

古河エレコム通信

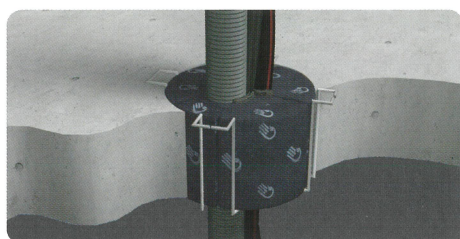
2023
夏号

新商品

ケーブル・電線管貫通部防火措置工法

ロクマックス®丸穴キット

丸穴ブロック工法が認定拡大!
あれこれ使えます!



1 支え金具を設置

中空壁で壁厚100mm以上の場合には
別途開口補強枠が必要



2 開口部へロクマックス
ブロックを充てん



3 小さな隙間に
補助充てん材を充てん



4 全体に隙間がないこと
を確認して施工完了

- 1 片壁を含む、
さまざまな構造に対応
(RC・ALC壁・床、中空壁、ECP壁、片壁)
- 2 鉄筋コンクリート床は
厚さ75mm以上に対応
(ALC床は厚さ100mm以上に対応)
- 3 簡単施工
従来ロクマルと同様に
耐火ブロックを充てんするだけ

認定拡大のポイント

- ケーブル占積率が拡大
- 合成樹脂可とう電線管
にも使用可能
- 製品重量が大幅に軽量化

注意:貫通物の種類・サイズにより、別売品のロクマックスシートを追加措置する必要があります。ロクマル耐火ブロックは併用・混在不可

PICK UP!
ピックアップ

不乾性ポリオレフィン系
一液性止水パテ剤

とめ太郎®

水もネズミもシャットアウト!
とめ太郎®がマルチパテへ
グレードアップ!

とめ太郎®の本来の用途である浸水対策だけでなく、
ネズミの侵入防止効果もあり!



項目	内容	
	5kgカップ	1kgカップ
外観(性状)	グレー(パテ状)	
比重	1.8	
耐熱性(使用温度)	-20~90℃(20~35℃)	
水密性	0.05Mpa	
附属品	*5kgカップ/軍手・ビニール手袋入 *1kgカップ/ビニール手袋入	
オプション品	バックアップ材スポンジ 1000mm	
	プレミックスモルタル ハツラー 1kg袋	
	エポキシ系接着剤・耐熱シーラー 他	



とめ太郎®のネズミ対策箇所例

- ケーブル管路(マンホール・ハンドホール)
- 地下ビット:スリーブ貫通管路隙間
- コンクリート構造物のクラック
- 電気機器のケーブル貫通部
- 水まわり/汚水桝の破損部 等



とめ太郎®は殺鼠剤・忌避剤ではなく、ネズミ侵入を防止するパテ剤です。
ご使用前に必ず、構造物にネズミが侵入していない事を確認し、充てんを
行って下さい。
とめ太郎®設置(充填)により全てのネズミ侵入を阻止出来る訳ではござ
いませぬ。予めご了承ください。
施工に関しては、とめ太郎®施工手順を必ずご確認の上、実施下さい。

※「とめ太郎®」はEPJ株式会社の登録商標です。

古河電工



新品

ラクシール-WGを使った 地中外壁貫通部FEP止水工法

建築物の電気設備を
浸水被害から守る
止水工法



特徴

- 継手を介さずFEPを建屋内まで引き込むので、パイプ内の水密性が高まります
- ラクシール-WGは、混合初期が液状で流動性が良く、FEPの波部にも確実に入り込みます
- 片側50mmの充填で0.1Mpaの水密性を発揮…水密性は社内測定値であり保証値ではありません
- 管口にとめ太郎を併用する事で更に漏水リスクが軽減できます

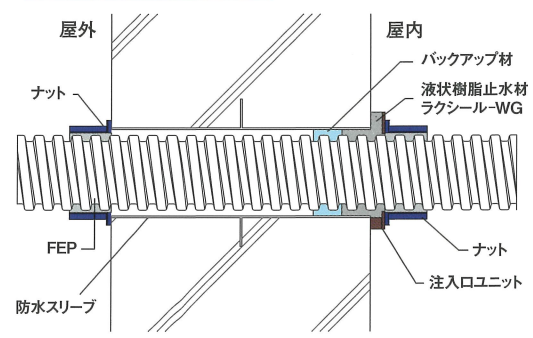


FEP貫通部止水キット(FEPスパイラル管専用)

止水キットを使えば貫通部に
ラクシール-WGを
簡単に確実に充填できます

- STW80(FEP80用)
- STW100(FEP100用)

キットの
基本構成品



注入口にモルタル埋め戻し
受け材やパテを使えば様々な
管種・サイズにも対応可能。

※ラクシール-WGは別売品となります。 ※本製品は完全止水を保証する製品ではありません。

展示会情報

JECA FAIR 2023 ～第71回電設工業展～に出展しました。



古河電工ブースにお越しいただき、
誠にありがとうございました。
弊社ホームページにも
会期中の様子を掲載しておりますので
是非ご覧ください。

建設・電材部門のご用命は

古河エレコム

古河エレコム通信のバックナンバーは
古河エレコムホームページでご覧いただけます。
<https://www.f-elecom.com/>



- 本社
〒101-0047 東京都千代田区内神田2丁目16番8号(古河電工神田ビル)
第一営業部 …… TEL (03) 5297-8778 / FAX (03) 5297-8606
第二営業部 …… TEL (03) 5297-8696 / FAX (03) 5297-8705
第三営業部 …… TEL (03) 5297-8771 / FAX (03) 5297-8619
エレクトロニクス部 …… TEL (03) 5297-8730 / FAX (03) 5297-8703
- 関西支社
建設電販部 …… TEL (06) 6346-4173 / FAX (06) 6346-4198
- 中部支社
建設電販部 …… TEL (052) 414-6141 / FAX (052) 414-6494
電装エレクトロニクス部 …… TEL (052) 414-6340 / FAX (052) 414-6492
- 九州支社 …… TEL (092) 483-5561 / FAX (092) 483-5559
- 東北支社 …… TEL (022) 267-0771 / FAX (022) 268-7375
- 北海道支店 …… TEL (011) 251-5991 / FAX (011) 231-2927
- 北関東支店 …… TEL (028) 624-6894 / FAX (028) 624-6896
- 静岡支店 …… TEL (054) 652-5070 / FAX (054) 652-5080
- 北信越支店 …… TEL (076) 431-0863 / FAX (076) 431-0865
- 中国支店 …… TEL (082) 246-0881 / FAX (082) 246-8689

ご用命は下記までお願いいたします。

※ 本チラシの記載内容は2023年7月現在のものです。
※ 記載内容をお断りなく変更することがあります。ご了承ください。
※ 記載しております商品の価格は1個(組)単位のもので、商品によっては販売単位は複数個以上となります。また、別途送料が発生するものもあります。
※ 価格には消費税は含まれておりません。
※ とめ太郎を除く本チラシに記載されている商品名は古河電工グループ各社の登録商標または商標です。

